



## FRISCHE, QUALITÄT und GENUSS

werden bereits seit über 160 Jahren in der Bäckerei DerMann groß geschrieben. Seit jeher stehen der sorgsame Umgang mit Rohstoffen und die Zubereitung hochwertiger Lebensmittel im Mittelpunkt. Bereits über Generationen hinweg ist es das Ziel, unseren Kunden mit erlesenen Produkten und Fachkompetenz den ganz persönlichen Genussmoment zu bieten.

Um den hohen Qualitätsstandard in allen Filialen zu bieten, sind diese mit eigenen Backöfen ausgestattet. Vor Ort werden die Backwaren frisch gebacken. Alles, was nicht vor Ort frisch zubereitet werden kann, wird mehrmals täglich ofenfrisch geliefert. Denn es besteht kein Zweifel: Backwaren schmecken frisch aus dem Ofen am besten, das schmeckt man auch!


Für Produkte (z.B. aus der Theke), die nicht in der Karte ausgepreist sind, müssen wir einen Serviceaufschlag von 10% berechnen.

Alle Preise in Euro, inklusive Steuer.

[v]: vegetarisch; [vv]: vegan


### MANN's „Vital Frühstück“

8,20

Hausgemachtes Roggenmischbrot mit 100% pflanzlicher Margarine ohne Palmöl und gartenfrischem Schnittlauch, Alpenjoghurt mit Honig, Granola und Beeren, Avocado, weiches Ei, Tomate. [A,C,G] 

### MANN's „Klassiker“

9,10

2 Gebäckstücke\* Ihrer Wahl, Bio-Butter, Marmelade, Beinschinken, Gouda, Camembert, weiches Ei, Ricotta-Kräuterdip. Alternativ vegetarisch ohne Schinken, mit Doppel-Portion Gouda. [C,G] 



MANN's "Vitalfrühstück"

## Frühstück-Spätstück-bei uns ganztags

MANN's -Klassiker\*



### MANN's „Start Up“

3,70

2 Gebäckstücke\* Ihrer Wahl, Bio-Butter, Marmelade Ihrer Wahl.

[G][V]

Erweitern Sie gerne mit Komponenten aus unserer eXtras-Liste. Auf Wunsch gerne vegan, mit Margarine statt Bio-Butter.

### PanCakes Nougat-Crunch

5,70

Drei Stück warme, saftige PanCakes mit hausgemachter Crunchy-Nougat-Sauce. [C,G,H,F][V]

Empfehlung: +1 Port. Honig

+1,15

Jedes weitere Stück Pancake

+1,10

### MANN's „Alpenjoghurt“

4,30

Alpenjoghurt mit Honig, Granola und süßen Cranberries.

[A,G][V]

### Genuss aus der Theke

Bitte wählen Sie gerne auch aus unserer saisonal wechselnden Theke. Bitte beachten Sie unseren Serviceaufschlag (siehe letzte Seite).

## Frühstück-Spätstück-bei uns ganztags

Genuss aus der Theke



MANN's-Alpenjoghurt\*



Start Up



PanCakes

## Lieblingsfrühstück für jederMANN

Kreieren Sie gerne Ihr individuelles Lieblings-Frühstück aus unseren **eXtras**:

1 Ei im Becher (weich/hart) [C]	2,30
1 Spiegelei [C]	2,30
2 Scheiben Beinschinken	2,30
4 Scheiben Käse [G]	2,30
Portion Camembert [G]	2,30
Port. Avocado	2,30
Port. Tomaten	1,60
Port. Ricotta [G]	1,15
Port. Marmelade od. Honig	1,15
Bio-Butter [G] od. Nutella [F,G,H]	1,15
Hausgem. Crunchy Nougat [C,F,G,H]	2,20

## BROT & Gebäck

Bei unseren Gerichten wählen Sie bitte:

Bäckersemmel [A], Bio-Kürbiskernweck.[A]  
Bio-Salztangerl [A], Bio-Sonnenblumenw. [A]  
Chia-Weckerl [A,C,G,H], Croissant [A,C,G,F]  
Dinkelwurzerl od. Dinkelzeile [A,N,O], Oliva [A, F],  
Felix [A,N], Grahamweckerl [A], Mohnstriezerl [A],  
Käsestangerl [A,G], Kipferl mürb [A,C,G]  
Knusperspitz [A,F], Korncroissant [A,F,G,N,P],  
Kornspitz [A,F], Laugencroissant [A,C,G],  
Vollkornweckerl [A,F,N], Wachauer [A,F],  
Bio-Handsemmel [A], zwei Scheiben Mischbrot [A]

Wechseln Sie gegen Aufpreis je Gebäck (!) von: +1,00  
auf glutenfreie Semmel od. glutenfreie Spitzkornstange.

Da wir laufend frisch backen, bitten wir um Verständnis, sollte nicht unser gesamtes Gebäckangebot verfügbar sein.

## Frühstück-Spätstück-bei uns ganztags



eXtras

BROT- & Gebäckauswahl



**Toast MannXimum** 9,80  
Doppelter Toast, Beinschinken, Gouda, frisch gebratenes  
Spiegelei, Babyspinat, Ketchup oder Mayonnaise.  
[A,C,F,G,M,N,O]

Empfehlung: +1 Port. Ketchup/Mayo +0,70

**Mozzarella-Tomaten-Panini** 7,15  
Parmesanweckerl kross getoastet, Mozzarella, Tomaten,  
italienisches Basilikumpesto, Ketchup oder Mayonnaise.  
[A,C,G,M][

Empfehlung: +1 Port. Ketchup/Mayo +0,70

**Hähnchenbrust Panini** 7,15  
Getoastetes Dinkelwurzlerl, mit rotem Tomaten-Basilikum-  
Pesto mariniertes Hühnerfleisch, Tomaten, Gouda, Ketchup od.  
Mayonnaise. [A,G,M,O]

Empfehlung: +1 Port. Ketchup/Mayo +0,70

**AvocadoBROT** 6,80  
Zwei Scheiben getoastetes BIO Dinkelvollkornbrot mit frischer  
zerdrückter Avocado garniert, dazu mariniertes Babyspinat  
und Tomaten. [A][

AvocadoBROT

## DelikatESSEN

Toast Mannximum



Hähnchenbrust Panini

**Schnittlauch- & KresseBROT** 5,20  
Zwei Scheiben hausgemachtes Roggenmischbrot, mit 100% pflanzlicher Margarine ohne Palmöl, frischem Schnittlauch und Kresse. [A][V][V]

Einzelbrot Kresse od. Schnittlauch: 4,10

**Schinken-Käse-Toast** 6,40  
Hauseigenes Toastbrot mit Beinschinken, Gouda, Chips. Dazu Ketchup oder Mayonnaise. [A,F,G,M,O]

Empfehlung: +1 Spiegelei +1,20

Empfehlung: +1 Port. Ketchup/Mayo +0,70

### Genuss aus der Theke

Bitte wählen Sie gerne auch aus unserer saisonal wechselnden Theke. Gerne toasten wir Ihr Wunschprodukt. Bitte beachten Sie unseren Serviceaufschlag (siehe letzte Seite).

**Kürbiscremesuppe** 5,95  
Kräftige Rindssuppe mit püriertem Freilandkürbis, verfeinert mit Sauerrahm und Schlagobers, dazu 1 Gebäck\* Ihrer Wahl. [A,G]

**Kesselgulaschsuppe** 5,95  
Zartes Rindfleisch, Erdäpfel, scharfer Paprika, 1 Gebäck\* Ihrer Wahl. [A,G]

## DelikatESSEN

Schinken-Käse-Toast



Suppenauswahl



Schnittlauch- & Kressenbrot



Genuss aus der Theke (gerne getoastet)

## Eisschokolade / Eiskaffee

6,35

Gekühlte Trinkschokolade oder eisgekühlter Kaffee,  
kombiniert mit Vanilleeis und Schlagobers. [A,C,F,G][

## Eis



Eis-Schoko / Kaffee

**Warme Apfel-Dinkel-Tarte** 3,60  
Saftiger Mürbteig, gefüllt mit Äpfeln, selbstgemachter Dinkelcrumble. [A][


Dazu: +1 Port. Schlagobers [G][] +0,75  
Dazu: +1 Port. Vanillesauce [G][] +1,35

**Warmes Topfensoufflé** 3,60  
Luftiges Topfensoufflé nach original Hausrezept. Auf Mürbteigboden, mit Pfirsichstücken. [A,C,G][

Dazu: +1 Port. Schlagobers [G][] +0,75  
Dazu: +1 Port. Vanillesauce [G][] +1,35

### Genuss aus der Theke

Bitte wählen Sie gerne auch aus unserer saisonal wechselnden Theke. Bitte beachten Sie unseren Serviceaufschlag (siehe letzte Seite).

**Warmer Brownie** 3,60  
Brownie mit zweierlei Schokolade, verfeinert mit gerösteten Walnüssen. [A,C,F,G,H][

Dazu: +1 Port. Schlagobers [G][] +0,75  
Dazu: +1 Port. Vanillesauce [G][] +1,35

**Div. Blechkuchen/Schnitten** 3,60  
je Stück in Bedienung, variabel nach Saison. Die Mitarbeiter informieren gerne über Allergene.

Dazu: +1 Port. Schlagobers [G][] +0,75  
Dazu: +1 Port. Vanillesauce [G][] +1,35

## Süße Verwöihnmente

Warme Apfel-Dinkel-Tarte



Warmer Brownie



Div. Blechkuchen



Genuss aus der Theke



## TEE, Schokolade & Co

**Earl Grey (von Demmer)** 4,20

Schwarzer Tee mit Öl der Bergamotte, wahlweise mit Milch [G] oder Zitrone.

**Tautröpfchen (von Demmer)** 4,20

Sencha mit Sonnenblumen- & Rosenblüten, wahlweise mit Milch [G] oder Zitrone.

**Waldfrüchte Cocktail (Demmer)** 4,20

Hibiskus, Apfel, Hagebutte, Holunder uvm. Wahlweise mit Milch [G] oder Zitrone.

**English Breakfast Tee (Demmer)** 4,20

Kräftige Ceylon-Assam-Mischung, wahlweise mit Milch [G] oder Zitrone.

**BIO Verbene (von Demmer)** 4,20

Frische Zitrusnote. Mit Milch [G] od. Zitrone.

**Pfefferminz (von Demmer)** 4,20

Wohltuend und erfrischend, wahlweise mit Milch [G] oder Zitrone.

## Belgische Trinkschokolade

Sorte: Milch-Schokolade [F, G]: 4,60

Dazu: +1 Port. Schlagobers [G] [✓] +0,75

## Latte nocciole, hausgemacht 0,4l

Warme Nuss-Nougat-Milch mit 4,90

Schlagobers [C,F,G,H] [✓]

**Chai Tee Latte kalt/warm [G] [✓]** 4,70

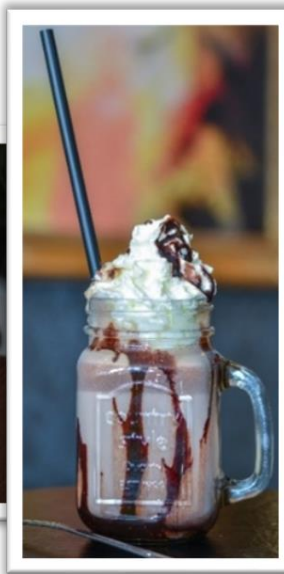
**Ninocino** - für die kleinen Gäste: gerne ein

Warme Milch & Milchschaum [G] Geschenk

## Tee, Schokolade und Genuss



belgische Schokolade



Latte nocciole

## alkoholfrei

Bitte beachten Sie unser Angebot an alkoholfreien Getränken, in unserer Kühlvitrine.

## Kaffee von Illy

Einfacher Espresso	2,80
Doppelter Espresso	3,90
Espresso Macchiato [G]	3,10
Kleiner Brauner [G]	2,90
Großer Brauner [G]	4,00
Verlängerter	3,10
Verlängerter braun [G]	3,20
Melange [G]	3,80
Cappuccino [G]	4,00
Caffé Latte [G]	4,50
Einspänner [G]	4,40

Zu jedem o.a. Getränk möglich:

Dazu: +1 Port. Schlagobers [G]  +0,75

Jeder Kaffee entkoffeiniert, mit laktosefreier Milch [G] od. Sojadrink [F] möglich.

## Kaffee und Getränke



Kaffee von Illy

## Bier, Wein

Blauer Zweigelt, Zahel [0] 0,125l	2,70
Blauer Zweigelt, Zahel [0] 0,250l	4,60
Gem. Satz weiß, Zahel [0] 0,125l	2,70
Gem. Satz weiß, Zahel [0] 0,250l	4,60
Spritzer Weiß [0] 0,250l	3,40
Spritzer Rot [0] 0,250l	3,40
Gösser Bier 0,33l [A]	3,80

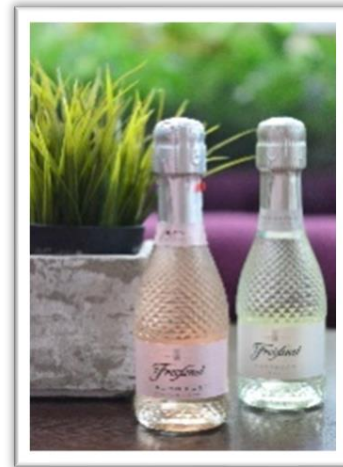
## Spritziges & Drinks

Freixenet Prosecco Extra Trocken 0,2l Flasche	9,35
Freixenet Rosé Extra Trocken 0,2l Flasche	9,35
Hugo [0], 0,25l	5,50

Zu Prosecco, Rosé und Hugo servieren wir ein kleines Gedeck aus Chips.

Zusätzliches Gedeck auf Wunsch 1,10

Freixenet



## Bier, Wein, Spritziges

Hugo



Gedeck

### Allergeninformation gemäß Codex-Empfehlung

A...glutenhaltiges Getreide; B...Krebstiere; C...Ei; D...Fisch; E...Erdnuss; F...Soja; G...Milch oder Laktose; H...Schalenfrüchte; L...Sellerie; M...Senf; N...Sesam; O...Sulfite; P...Lupinen; R...Weichtiere; \* Unsere VerkaufsmitarbeiterInnen informieren Sie gerne über die enthaltenen Allergene.

[]: vegetarisch; []: vegan

Bio-Kontrollstelle: AT-BIO-902

Alle Preisangaben in Euro inkl. aller Abgaben und Steuern.

Für Produkte (z.B. aus der Theke), die nicht in der Speisekarte ausgepreist sind, müssen wir einen Serviceaufschlag von 10% berechnen.

Beachten Sie auch den Aufpreis für glutenfreie Backwaren.